

ZOOM SUR

# le DUT Génie Industriel et Maintenance

LA FORMATION DUT GÉNIE INDUSTRIEL ET MAINTENANCE (GIM) S'EFFECTUE EN DEUX ANS DIRECTEMENT APRÈS LE BAC, AVEC POSSIBILITÉ D'ALTERNANCE. ELLE S'ADRESSE AUX TITULAIRES DES BACS S, TECHNOLOGIQUE (STI2D, STL) ET PROFESSIONNEL. IL EXISTE 25 DÉPARTEMENTS GIM EN FRANCE. APRÈS LE DUT, DES POURSUITES D'ÉTUDES SONT ENVISAGEABLES, QUE CE SOIT EN LICENCE GÉNÉRALE ET PROFESSIONNELLE OU EN ÉCOLE D'INGÉNIEUR.

**QUEL EST LE CONTENU DE CETTE FORMATION ?**

Le programme pluritechnique permet aux diplômés d'intervenir dans la maintenance des équipements ou des installations et dans l'amélioration permanente des systèmes industriels. Ils établissent des programmes de maintenance préventive (contrôles, entretien...), définissent les méthodes d'intervention en cas de dysfonctionnement et proposent des solutions techniques afin d'améliorer les performances des machines ou d'éliminer les pannes à répétition. Ils sont également capables d'exercer des fonctions de gestion.

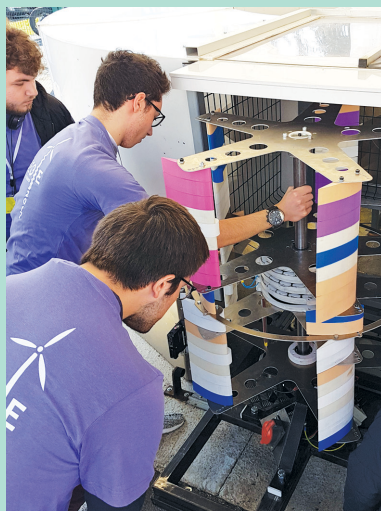
liorer les performances des machines ou d'éliminer les pannes à répétition. Ils sont également capables d'exercer des fonctions de gestion.

**QUELS SONT LES DÉBOUCHÉS ?**

Les titulaires du DUT GIM peuvent travailler dans tous les secteurs industriels : agroalimentaire, transports, automobile, aéronautique, construction mécanique, nucléaire, bâtiment, secteur médical, ainsi que dans différents types de services (études et

travaux neufs, maintenance, production, qualité, sécurité, technico-commerciaux, énergie et environnement, après-vente, etc.) Avec de l'expérience, ils pourront se spécialiser, ou choisir de se réorienter vers un autre secteur. Ils prendront par ailleurs de plus en plus de responsabilités, techniques ou d'encadrement.

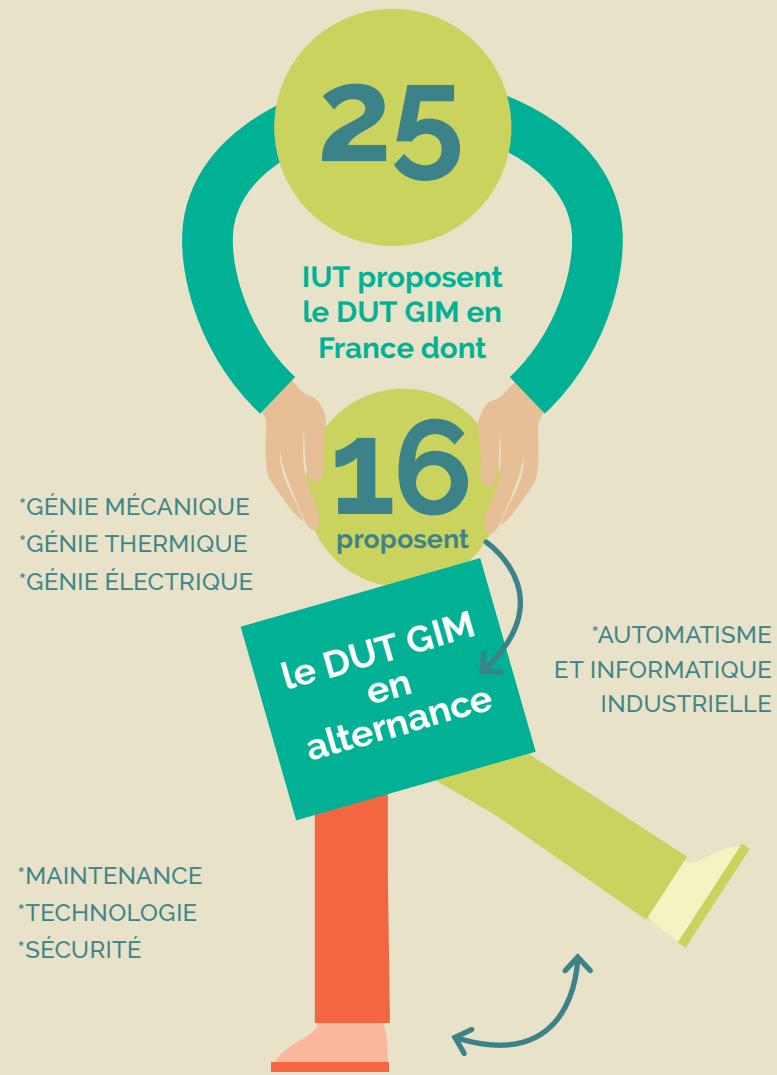
**SUR INTERNET :**  
<http://www.iutgim.org>  
[goo.gl/eitA9G](http://goo.gl/eitA9G)



**GIM'EOLE : UN CONCOURS DANS LE VENT**

La 11<sup>e</sup> édition du concours national GIM'Eole aura lieu les 22, 23 et 24 mars prochains à l'IUT de Roanne. Créé à Cherbourg en 2008, il accueille tous les ans plus de 150 étudiants des différents départements GIM de France. Durant trois jours, ils confrontent les éoliennes urbaines qu'ils ont conçues et fabriquées pendant l'année. Le but est simple : produire un maximum d'énergie lors de différentes phases de test en soufflerie, simulant un vent urbain. À l'opposé des grandes éoliennes installées en milieu rural, une éolienne urbaine doit être capable de générer du courant dans un flux d'air très irrégulier et perturbé, d'où des formes très originales et souvent innovantes. Bien plus qu'un concours, GIM'Eole offre également des temps de convivialité au travers de jeux sur les nouvelles énergies urbaines (défis sportifs, kart électrique, skates électriques...) et des animations (conférences, apéro des régions, soirées, barbecue géant...).

**SUR INTERNET :**  
[www.gimeole.fr](http://www.gimeole.fr)



\*les matières du DUT GIM

**Bac d'origine**

- 50% général
- 38% techno
- 6% pro
- 6% autres

**les salaires**

À Bac+2 (donc sortie directement après le DUT), les salaires sont les suivants :

**1 725 € net**  
 (2 000 € en IDF et 1 700 € en province)\*\*

+ de **700** diplômés par an

\*\* Résultats enquête devenir des diplômés à retrouver ici : [goo.gl/SxNRT2](http://goo.gl/SxNRT2)



**MAXIME IMBERT, EN 2<sup>e</sup> ANNÉE DE DUT GIM À L'IUT DE CHALON-SUR-SAÔNE**

*“Une passion qui donne envie”*

“Titulaire d'un Bac S option Sciences de l'ingénieur, je suis actuellement en 2<sup>e</sup> année de DUT Génie Industriel et Maintenance, en alternance. J'ai découvert ce DUT lors de portes ouvertes d'un établissement. J'avais effectué cette visite avec deux étudiants de 2<sup>e</sup> année, dont un était en alternance. Ils étaient tellement passionnés qu'ils m'ont transmis l'envie de découvrir cette formation. Ce DUT n'est pas spécialisé dans un domaine particulier : on étudie différentes matières, que ce soit de l'hydraulique, des mathématiques ou encore de la programmation. Il propose une 2<sup>e</sup> année en alternance. C'est un choix que j'ai fait depuis longtemps, car cela permet d'allier la théorie à la pratique et de découvrir le monde du travail. J'ai choisi le DUT GIM de Chalon-sur-Saône car l'entretien avec le chef du département s'est très bien passé. De plus le cadre de vie m'a beaucoup plu lors de ma venue. Aujourd'hui je ne regrette pas mon choix. Après l'obtention de mon diplôme, je souhaite poursuivre mes études à l'ITII d'Annecy, une école d'ingénieurs en alternance, avec option Génie Industriel.”